

학생·학부모 매뉴얼





I 알고 싶은 내용을 스스로 공부하기

1. 교과 콘텐츠(동영상) 공부하는 방법 : 학년으로 찾기	04
2. 교과 콘텐츠(동영상) 공부하는 방법 : 주제어로 검색	06
3. 기초 튼튼 콘텐츠(동영상) 공부하는 방법	07
4. 특별한 콘텐츠(동영상) 공부하는 방법	08
5. 학습 진도율 확인 방법	09

II 나의 실력 스스로 확인하기

1. 시험 문제지 스스로 만들고 풀어보는 방법	14
2. 내 시험 성적 확인하는 방법	17
3. 시험 문제 오류 신고하는 방법	19

III 선생님과 함께 공부하기

1. 우리 담임 선생님 학급 입장 방법	22
2. 내가 원하는 사이버학급을 찾는 방법	24
3. 사이버학급에서 공부하는 방법	26
4. 사이버학급에서 평가(시험) 후 틀린 문제 다시 푸는 방법	28
5. 선생님과 쪽지 주고받는 방법	33
6. 학급게시판 이용하는 방법	35

IV 더 궁금한 것

1. 이수증 발급 방법	40
2. 닉네임이나 비밀번호 변경 방법	41
3. e학습터 사용법에 대해 궁금한 점 묻고 답하는 방법	42

I

알고 싶은
내용을
스스로
공부하기



1 교과 콘텐츠(동영상) 공부하는 방법 : 학년으로 찾기

길잡이 공부하고 싶은 동영상을 학년, 학기, 과목으로 찾을 때 사용해요.



≡ 전체메뉴

e학습터 소개	나의학급	자율학습	마이페이지	커뮤니티
e학습터 소개 이렇게 이용해요 홍보영상	수강가능학급 나의수강학급 성적조회	1 학습자료검색 자율평가 자율학습방 중학서술비법영상	정보수정 쪽지 학습현황	공지사항 Q&A 자주하는 질문 학생 게시판 교사 게시판

2 학교급	3 학년	4 학기	5 과목
초등학교 공통	3학년 4학년 5학년 6학년 기초튼튼	1학기 2학기	국어 사회 수학 과학 영어

번호	강좌분류	자율학습명	자율학습 등록
11	초등학교 - 3학년 - 1학기 - 국어	6 01. 재미가 톡톡톡	자율학습 등록
10	초등학교 - 3학년 - 1학기 - 국어	02. 문단의 짜임	자율학습 등록

강좌제목	01. 재미가 톡톡톡	학습대상	2015 개정 교육과정 - 초등학교 - 3학년 - 1학기 - 국어
7 감각적 표현이 무엇인지 알기			
실감나는 낭독			

- 1 ≡ 전체메뉴 에서 자율학습 의 학습자료검색 을 클릭함.
- 2 3 4 5 초등학교 ▶ 3학년 ▶ 1학기 ▶ 국어를 차례대로 클릭함.
- 6 공부하고 싶은 {자율학습명}을 클릭함.
- 7 {동영상}을 클릭함.



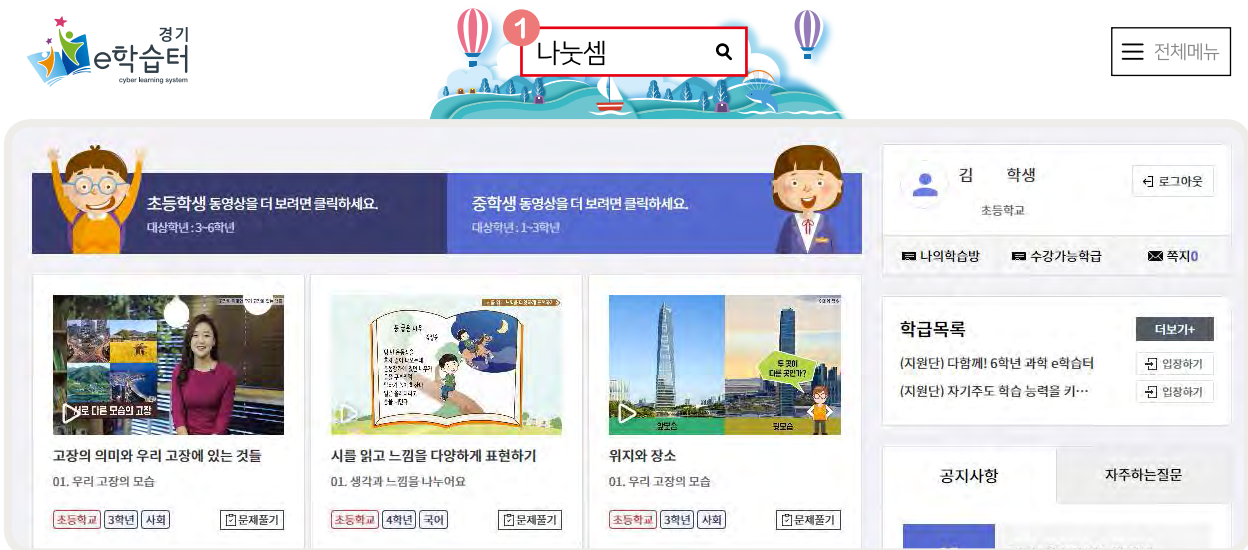
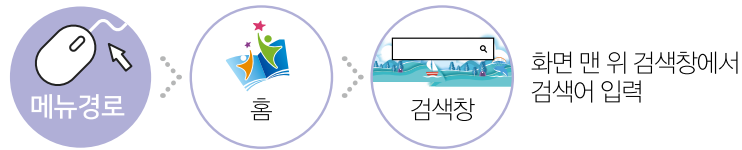
- 콘텐츠(동영상) 이외의 학습 자료가 있을 경우 **전체보기** 를 클릭하여 다른 학습 자료도 참고함.
- 콘텐츠(동영상) 아래쪽 화살표(⏏)를 누르면 화면 전환 없이 다른 학습 자료를 볼 수 있음.
- '자율학습등록'을 하면 **홈** ▶ **자율학습** ▶ **자율학습방** 에서 계속 볼 수 있음.

memo



2 교과 콘텐츠(동영상) 공부하는 방법 : 주제어로 검색

길잡이 공부하고 싶은 콘텐츠(동영상)을 단어로 검색할 때 사용해요.



2 “나눔샘”에 대한 통합검색 결과는 총 312건입니다. (2019. 9. 10. 현재 기준)

학교급	학년	학기	과목	강좌
초등학교	3학년	1학기	국어	01. 재미가 톡톡
중학교	4학년	2학기	사회	02. 문단의 짜임
공통	5학년		수학	03. 알맞은 높임 표현
	6학년		과학	04. 내마음을 편지에 담아
	기초튼튼		영어	05. 중요한 내용을 적어요

3

나눔샘으로 문제해결하기(강좌명 : 03. 나눔샘)

분류 : 2015 개정 교육과정 - 초등학교 - 3학년 1학기 - 수학

설명 : 1. 똑같이 나누기 2. 같은양이 몇 번 들었는지 알아보기 3. 곱셈식을 나눔샘식으로 만들기 4. 나눔샘으로 문제해결하기

- 1 ‘나눔샘’에 대해 더 자세히 알고 싶을 경우, 검색창에 ‘나눔샘’을 입력하고 **[Q 돋보기]** 아이콘을 클릭함.
- 2 ‘나눔샘’ 관련 자료 312건이 나옴.
- 3 검색된 자료 중에서 원하는 콘텐츠(동영상) 자료를 클릭함.



기초 튜트 콘텐츠(동영상) 공부하는 방법

길잡이

기초를 튼튼히 하는 공부를 하고 싶을 때 사용해요.



≡ 전체메뉴

e학습터 소개	나의학급	자율학습	마이페이지	커뮤니티
e학습터 소개 이렇게 이용해요 홍보영상	수강가능학급 나의수강학급 성적조회	1 학습자료검색 자율평가 자율학습방 중학서술비법영상	정보수정 쪽지 학습현황	공지사항 Q&A 자주하는 질문 학생 게시판 교사 게시판

학교급	학년	학기	과목
2 초등학교 중학교 고등학교	3학년 4학년 5학년 6학년 3 기초튜트	4 공통	읽기, 쓰기, 셈하기 국어 5 수학 영어
번호	강좌분류	자율학습명	자율학습 등록
13	초등학교 - 기초튜트 - 공통 - 수학	곱셈	자율학습 등록
12	초등학교 - 기초튜트 - 공통 - 수학	6 나눗셈	자율학습 등록

강좌제목	나눗셈	학습대상	2015 개정 교육과정 - 초등학교 - 기초튜트 - 공통 - 수학
7 30. 나눗셈(1)		31. 나눗셈(2)	
		32. 나눗셈(3)	

1 ≡ 전체메뉴 에서 자율학습 의 학습자료검색 을 클릭함.

2 3 4 5 6 초등학교 ▶ 기초튜트 ▶ 공통 ▶ 수학 버튼을 클릭한 후, 나눗셈 자율학습명을 클릭함.

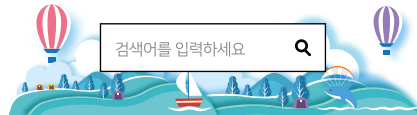
7 나눗셈에 대한 다양한 동영상을 볼 수 있음.



● 중학교 과정도 '기초 튜트' 콘텐츠가 있으므로 활용하면 유용함.

4 특별한 콘텐츠(동영상) 공부하는 방법

길잡이 약기연주법, S/W교육 등 특별한 콘텐츠를 공부하고 싶을 때 사용해요.



☰ 전체메뉴

e학습터 소개	나의학급	자율학습	마이페이지	커뮤니티
e학습터 소개 이렇게 이용해요 홍보영상	수강가능학급 나의수강학급 성적조회	1 학습자료검색 자율평가 자율학습방 중학서술비법영상	정보수정 쪽지 학습현황	공지사항 Q&A 자주하는 질문 학생 게시판 교사 게시판

학교급

초등학교

중학교

2 공통

학년

3 공통

학기

4 공통

과목

5 시도특화콘텐츠

번호	강좌분류	자율학습명	자율학습 등록
16	공통 - 공통 - 공통 - 시도특화콘텐츠	(서울) 중등SW교육	자율학습 등록
15	공통 - 공통 - 공통 - 시도특화콘텐츠	경상북도의 생활	자율학습 등록
14	공통 - 공통 - 공통 - 시도특화콘텐츠	기타 연주법	자율학습 등록
13	공통 - 공통 - 공통 - 시도특화콘텐츠	6 꿈을 그리다 다양한 미술관련 직업세계	7 자율학습 등록

- ☰ 전체메뉴 에서 자율학습 의 학습자료검색 을 클릭함.
- 3 4 5 {공통} 버튼을 순서대로 클릭한 후, 과목의 {시도특화콘텐츠} 버튼을 클릭함.
- {꿈을 그리다-다양한 미술관련 직업세계} 제목을 클릭하면 콘텐츠(동영상) 모음을 살펴볼 수 있음.
- {자율학습 등록} 버튼을 누르면 홈 ▶ 자율학습 ▶ 자율학습방 에서 '꿈을 그리다-다양한 미술관련 직업세계'를 자율학습으로 공부할 수 있음.



- 홈 ▶ 자율학습 ▶ 자율학습방으로 이동하면 등록된 자율학습 강의를 볼 수 있음.
- 다시 보고 싶은 강좌는 자율학습 등록 버튼을 눌러 자율학습으로 등록할 수 있음.



학습 진도를 확인 방법

길잡이

스스로 공부하고 있는 강좌의 진도를 확인할 때 사용해요.



메뉴경로



홈



자율학습



자율학습방



검색어를 입력하세요



☰ 전체메뉴

e학습터 소개	나의학급	자율학습	마이페이지	커뮤니티
e학습터 소개 이렇게 이용해요 홍보영상	수강가능학급 나의수강학급 성적조회	학습자료검색 자율평가 1 자율학습방 중학서술비법영상	정보수정 쪽지 학습현황	공지사항 Q&A 자주하는 질문 학생 게시판 교사 게시판

강좌분류	자율학습명	학습현황	강좌삭제
2015 개정 교육과정 - 초등학교 - 3학년 - 1학기 - 수학	03. 나눗셈	<div><div></div></div> 진도율 25% 1/4	삭제
2015 개정 교육과정 - 초등학교 - 3학년 - 1학기 - 영어	01. Hello, Friends	<div><div></div></div> 진도율 25% 1/4	삭제
2015 개정 교육과정 - 초등학교 - 4학년 - 1학기 - 과학	01. 과학자처럼 탐구 해볼까요?	<div><div></div></div> 진도율 26% 0/1	삭제

① ☰ 전체메뉴 에서 자율학습 의 자율학습방 을 클릭함.

② 자신이 학습하고 있는 자율학습강좌의 학습현황 진도율과 공부한 전체 콘텐츠(동영상)중 콘텐츠(동영상) 수를 확인할 수 있음.



● 잘못 등록한 자율학습강좌나 더 이상 공부하지 않는 강좌는 삭제 버튼으로 삭제할 수 있음.



‘꿈이’와 함께 해 볼까요?



‘꿈이’는 초등학교 3학년 학생입니다. 오늘 학교에서 배운 나눗셈이 이해가 잘 안되고 어렵게 느껴져요. e학습터에서 어떻게 공부하면 될까요?



먼저 3학년 2학기 나눗셈이 나오는 단원을 찾아 나눗셈 콘텐츠(동영상)를 공부해 봐요. 자율평가에서 3학년 나눗셈 쉬운 문제 10문제 정도 풀어보면 자신감도 생길 거예요. 이런 과정을 반복한다면 분명히 잘 이해할 수 있을 거예요. (공부하다 궁금한 점이 생겼을 때에는 [전체메뉴](#) ▶ [커뮤니티](#) ▶ [학생게시판](#)에 글을 남기면 (선생님들한테) 도움을 받을 수 있어요.)



≡ 전체메뉴

홈 > 자율학습 > 학습자료검색

자율학습명 ▼

검색어 입력

검색

1 학교급	2 학년	학기	과목
초등학교	3학년	2학기	수학
중학교	4학년	1학기	국어
초등학교	5학년	2학기	사회
	6학년		과학
	기초튼튼		영어

번호	강좌분류	자율학습명	자율학습 등록
6	초등학교 - 3학년 - 2학기 - 수학	01. 곱셈	자율학습 등록
5	초등학교 - 3학년 - 2학기 - 수학	02. 나눗셈	자율학습 등록

EBSe, Ebs Math 검색

검색어 입력

검색

강좌제목	02. 나눗셈	학습대상	2015 개정 교육과정 - 초등학교 - 3학년 - 2학기 - 수학
생활 속 나눗셈 찾아보기		(덧셈) ÷ (덧)	
나눗셈의 계산원리 이해하기			

①②③④ 초등학교 ▶ 3학년 ▶ 2학기 ▶ 수학을 클릭함.

⑤ ‘나눗셈의 계산원리 이해하기’ 동영상을 클릭하여 나눗셈에 대해 스스로 학습함.



‘꿈이’는 초등학교 5학년 학생입니다. 내일 배울 분수의 나눗셈을 미리 공부하고 싶어요. 어떻게 공부하면 좋을까요?



‘분수의 나눗셈’으로 검색해서 나오는 콘텐츠(동영상) 중에 자신에게 필요한 것을 공부한다면 수업 시간에 더 잘 이해할 수 있을 거예요.



“분수의 나눗셈”에 대한 통합검색 결과는 총 31건입니다. (2019. 9. 10. 현재 기준)

[홈 > 검색결과](#)

• 기초튼튼 | 3건이 검색되었습니다



대분수의 나눗셈 계산하기(1) (강좌명 : 분수의 곱셈과 나눗셈)

분류 : 2015 개정 교육과정 - 초등학교 - 기초튼튼 - 공통 - 수학

설명 : 초등학교 수학과 기초학력향상 지원을 위한 사이버학습 콘텐츠



대분수의 나눗셈 계산하기(2) (강좌명 : 분수의 곱셈과 나눗셈)

분류 : 2015 개정 교육과정 - 초등학교 - 기초튼튼 - 공통 - 수학

설명 : 초등학교 수학과 기초학력향상 지원을 위한 사이버학습 콘텐츠

1 2 검색창에 ‘분수의 나눗셈’을 입력하고 검색하면 총 31건의 자료가 검색됨.

3 ‘기초튼튼’ 콘텐츠 중에서 자신이 잘 모른다고 생각하는 부분을 클릭하여 학습함.

“분수의 나눗셈”에 대한 통합검색 결과는 총 31건입니다. (2019. 9. 10. 현재 기준)

[홈 > 검색결과](#)

• 학습자료 | 28건이 검색되었습니다

학교급	학년	학기	과목	강좌
초등학교	3학년	1학기	국어	01. 재미가 톡톡
중학교	4학년	2학기	사회	02. 문단의 짜임
공통	5학년		수학	03. 알맞은 높임 표현
	6학년		과학	04. 내마음을 편지에 담아
	기초튼튼		영어	05. 중요한 내용을 적어요



1÷(자연수)의 몫을 어떻게 나타내지?(강좌명 : 1. 분수의 나눗셈)

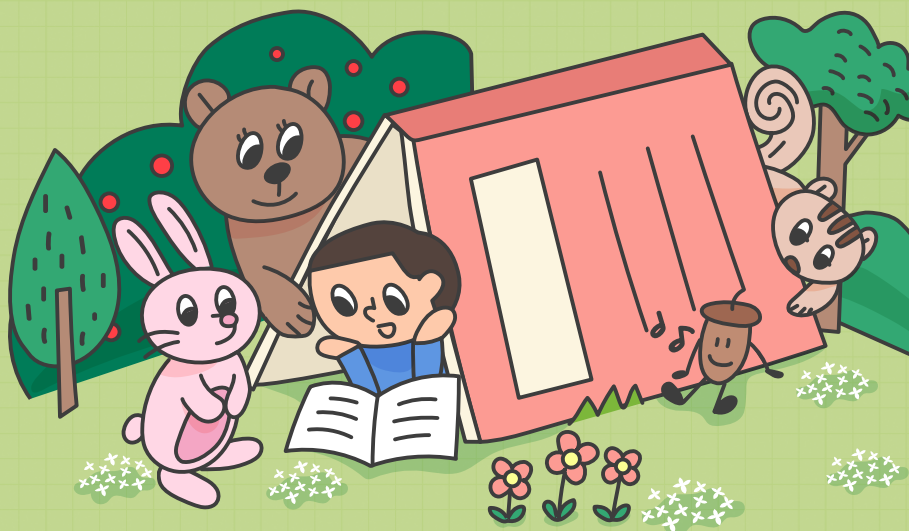
분류 : 2015 개정 교육과정 - 초등학교 - 5학년 1학기 - 수학

설명 : 분수의 나눗셈

4 학습자료 중 5학년 분수의 나눗셈 콘텐츠를 클릭하여 학습함.

II

나의 실력 스스로 확인하기





시험 문제지 스스로 만들고 풀어보는 방법

길잡이

내 실력 확인을 위해 시험지를 만들어 평가해볼 때 사용해요.



전체메뉴

e학습터 소개	나의학급	자율학습	마이페이지	커뮤니티
e학습터 소개 이렇게 이용해요 홍보영상	수강가능학급 나의수강학급 성적조회	1 학습자료검색 자율평가 자율학습방 중학서술비법영상	정보수정 쪽지 학습현황	공지사항 Q&A 자주하는 질문 학생 게시판 교사 게시판

평가 보기

평가지 생성

평가보기

2 평가보러가기 go

자율평가지 생성하기

시험범위 설정

로그인을 하지 않아도 자율평가 응시 및 채점결과 확인이 가능합니다. 하지만 이력자정이 되지 않으니 자율평가 결과와 이력을 관리하기 위해서는 로그인 후 이용해 주시기 바랍니다.

학년	3	초3
과목	4	수학
학기	5	초등수학3-1
단원	6	<input type="checkbox"/> 1. 덧셈과 뺄셈 <input type="checkbox"/> 2. 평면도형 <input checked="" type="checkbox"/> 3. 나눗셈 <input type="checkbox"/> 4. 곱셈 <input type="checkbox"/> 5. 길이와 시간 <input type="checkbox"/> 6. 분수와 소수
문항수확인	7	문항수확인
난이도	8	<div> <div>어려움(52) : 3 개</div> <div>중간(104) : 4 개</div> </div> <div> <div>쉬움(82) : 3 개</div> <div>없음(0) : 선택하세요!</div> </div>

- ① [전체메뉴]에서 **자율학습**의 **자율평가**를 클릭함.
- ② {평가보러가기} 버튼을 클릭함.
- ③④⑤⑥ 자신에게 맞는 학년, 과목, 학기 및 단원을 고름.
- ⑦ {문항수확인} 버튼을 클릭하면 난이도별 문항수가 나옴.
- ⑧ 난이도별로 문항 수를 선택함.
- ⑨⑩ 평가지명을 입력하고, {평가하기} 버튼을 누름.

문항	답안
1	6
2	3
3	1 2 3 4 5
4	91
5	1 2 3 4 5
6	9
7	1 2 3 4 5
8	2
9	3
10	1 2 3 4 5

- ⑪ 답을 적는 칸에 답을 적어 넣거나 번호를 클릭함.
- ⑫ 평가문항 오른쪽의 답안지에 번호를 클릭하거나 답을 적어 넣을 수도 있음.
- ⑬ {정답제출}을 누르면 자동채점 됨.



- 시험 볼 때 '쉬운 문제'부터 도전하면 자신감도 생기고 성취감도 느낄 수 있음.
- 평가 문항에 문제가 있거나 건의사항이 있으면 [오류 및 건의] 버튼을 눌러 글을 남길 수 있음.
- **한글 다운로드** 버튼을 눌러 한글파일로 다운 받을 수 있고 다운받은 한글파일로 인쇄하거나 편집하여 오답풀기 등에 활용할 수 있음.

학년 : 초3 | 과목 : 수학 | 제목 : 나눗셈 단원평가(1)

전체문항 보기

한 문항씩 보기

답안지

답안

6

3

1

2

3

4

5

1

2

3

4

5

91

1

2

3

4

5

9

1

2

3

4

5

2

3

3

1

2

3

4

5

한글 다운로드

8. 어떤 두 수 ▲와 ■가 있습니다. ▲와 ■의 합은 20이고, ▲를 ■로 나누면 몫이 4가 됩니다. ▲와 ■는 어떤 수인지 쓰시오.

▲: (2)

■: (3)

15

(정답)▲=16, ■=4

(해설)▲+■=20인 수는 (19, 1), (18, 2), (17, 3), (16, 4), (15, 5), (14, 6), (13, 7), (12, 8), (11, 9), (10, 10)인 수 중에서 ▲÷■=4가 되는 수는 16과 4이다. ▲가 더 큰 수가 되어야 하므로 ▲는 16이고, ■는 4가 된다.

오류 및 견학

9. 80보다 크고 90보다 작은 자연수 중에서 3으로 나누었을 때, 나머지가 2가 되는 수는 모두 몇 개인지 쓰시오.

(3)개

(정답)3

(해설)80보다 크고 90보다 작은 자연수는 81, 82, ..., 88, 89인데 3으로 나누었을 때, 나머지가 2가 되는 수는 83, 86, 89이다. 따라서 모두 3개이다.

오류 및 견학

- 14 맞은 문제는 동그라미, 틀린 문제는 별표로 표시됨.
- 15 별표 된 문제 번호를 누르면 풀 문제로 이동하여 정답과 해설을 볼 수 있음.



- 자율평가 시험지를 만들 때 ‘평가지명’(시험지이름)은 ‘나만의 개성’을 살려 만들 수도 있음.

MEMO





내 시험 성적 확인하는 방법

길잡이

지금까지 풀어본 시험 결과를 확인할 때 사용해요.



검색어를 입력하세요

≡ 전체메뉴

e학습터 소개	나의학급	자율학습	마이페이지	커뮤니티
e학습터 소개 이렇게 이용해요 홍보영상	수강가능학급 나의수강학급 성적조회	1 학습자료검색 자율평가 자율학습방 중학서술비법영상	정보수정 쪽지 학습현황	공지사항 Q&A 자주하는 질문 학생 게시판 교사 게시판

평가 보기

평가자생성
학교급, 학년, 과목, 강좌,
난이도 및 문항 수 설정

평가보기
생성된 문항 풀이
오류 문항 신고

평가보러가기 go

응시 내역 보기

응시 내역
응시한 평가에
대한 내역 조회

채점 결과
응시한 평가에
대한 채점 결과 확인

2 응시내역보기 go

나의 자율평가

학년

과목

평가지명 검색

No.	평가지명	학년	과목	학기	단원	점수	학습일	결과확인
3 1	나눔샘 단원평가(1)	초3	수학	초등수학3-2	2. 나눔샘		2019-08-02	4 결과확인

<< < 1 > >>

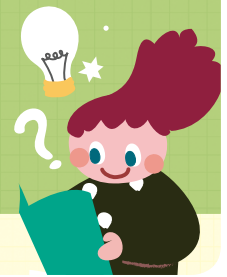
- 1 ≡ 전체메뉴 에서 자율학습 의 자율평가 을 클릭함.
- 2 {응시내역보기} 버튼을 클릭함.
- 3 '평가지명', '학년', '과목', '학기', '단원', '점수', '학습일'을 한 눈에 볼 수 있음.
- 4 시험지 모양 버튼을 누르면 이전에 응시한 평가의 결과를 확인할 수 있음.



시험 문제 오류 신고하는 방법

길잡이

시험 문제를 풀다가 오류가 있다고 생각될 때 사용해요.



≡ 전체메뉴

e학습터 소개	나의학급	자율학습	마이페이지	커뮤니티
e학습터 소개 이렇게 이용해요 홍보영상	수강가능학급 나의수강학급 성적조회	1 학습자료검색 자율평가 자율학습방 중학서술비법영상	정보수정 쪽지 학습현황	공지사항 Q&A 자주하는 질문 학생 게시판 교사 게시판

학년: 초6 | 과목: 수학 | 제목: 나눗셈 단원평가 (1)

전체문항 보기 | 한 문항씩 보기

3. 다음 계산한 값이 가장 큰 것은 어느 것입니까?

① ② ③ ④ ⑤

2

3 오류 및 건의

한글 다운로드 | 정답 제출

학년: 초6 | 과목: 수학 | 제목: 나눗셈 단원평가 (1)

전체문항 보기 | 한 문항씩 보기

4 오류 및 건의 - Internet Explorer

오류구분 5 문제 오류

문항 정보 초등수학6-1 | I. 분수의 나눗셈

6 문제에서 그림이 너무 흐릿해서 숫자가 잘 보이지 않아요...

7 작성완료

한글 다운로드 | 정답 제출

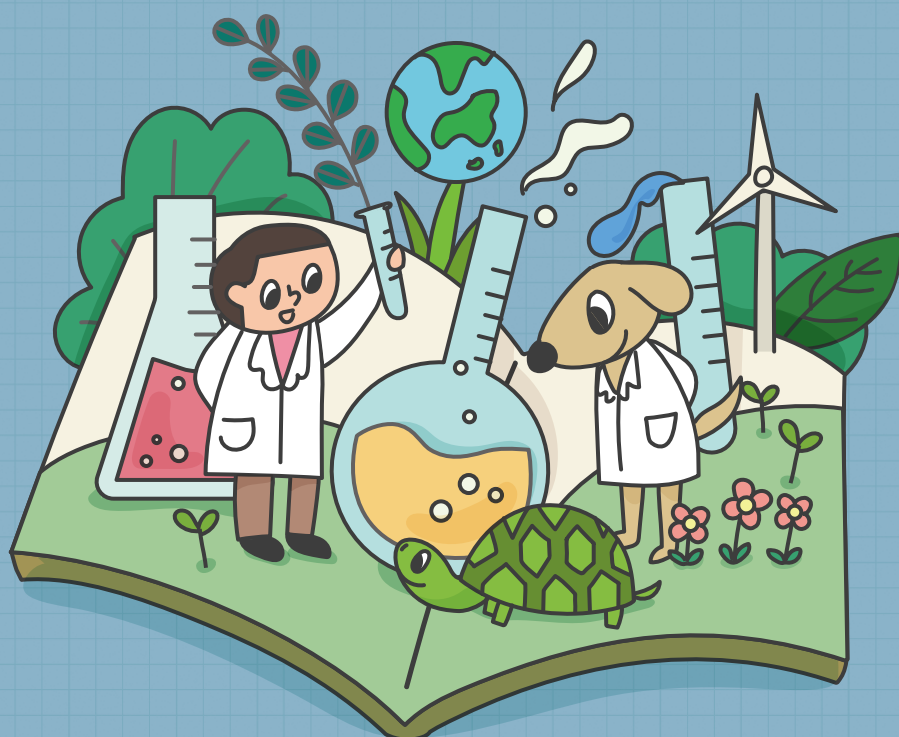
1 ≡ 전체메뉴 에서 자율학습 의 자율평가를 클릭함.

2 3 문제에서 그림이 잘 보이지 않는 등 오류가 있는 경우 {오류 및 건의} 버튼을 누름.

4 5 6 7 '오류 및 건의' 팝업창이 나오면 '오류구분'에서 오류 사항을 고른 후, '오류 및 건의 내용'을 입력하고 {작성완료} 버튼을 누름.

III

선생님과 함께 공부하기





우리 담임 선생님 학급 입장 방법

길잡이

우리 반 선생님이 만든 학급에 입장할 때 사용해요.



≡ 전체메뉴

e학습터 소개	나의학급	자율학습	마이페이지	커뮤니티
e학습터 소개 이렇게 이용해요 홍보영상	1 수강가능학급 나의수강학급 성적조회	학습자료검색 자율평가 자율학습방 중학서술비법영상	정보수정 쪽지 학습현황	공지사항 Q&A 자주하는 질문 학생 게시판 교사 게시판

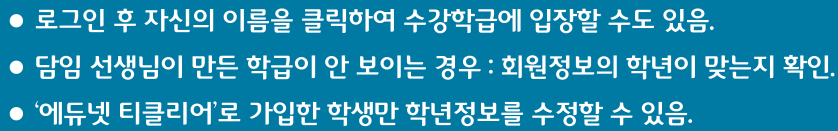
1. ≡ 전체메뉴에서 나의학급의 나의수강학급을 클릭하면 내가 수강하고 있는 학급들이 모두 나오며 그중에 원하는 학급을 클릭하여 입장할 수 있음.

2. {나의학습방}을 클릭하여 원하는 학급으로 입장할 수도 있음.

3. {더보기+}를 클릭하여 원하는 학급으로 입장할 수도 있음.

4. {입장하기}를 클릭하여 학급목록의 원하는 학급으로 입장할 수도 있음(가장 빠른 방법).

- 1 ≡ 전체메뉴에서 나의학급의 나의수강학급을 클릭하면 내가 수강하고 있는 학급들이 모두 나오며 그중에 원하는 학급을 클릭하여 입장할 수 있음.
- 2 {나의학습방}을 클릭하여 원하는 학급으로 입장할 수도 있음.
- 3 {더보기+}를 클릭하여 원하는 학급으로 입장할 수도 있음.
- 4 {입장하기}를 클릭하여 학급목록의 원하는 학급으로 입장할 수도 있음(가장 빠른 방법).

경기 e학습터 학생·학부모 매뉴얼 • 23

2 내가 원하는 사이버학급을 찾는 방법

길잡이 내가 원하는 선생님의 사이버학급에서 공부하고 싶을 때 사용해요.



≡ 전체메뉴

e학습터 소개	나의학급	자율학습	마이페이지	커뮤니티
e학습터 소개 이렇게 이용해요 홍보영상	1 수강가능학급 나의수강학급 성적조회	학습자료검색 자율평가 자율학습방 중학서술비법영상	정보수정 쪽지 학습현황	공지사항 Q&A 자주하는 질문 학생 게시판 교사 게시판

초등학생 동영상 더 보려면 클릭하세요.
대상학년: 3-6학년

중학생 동영상 더 보려면 클릭하세요.
대상학년: 1-3학년

장소 카드는 어떤 방법으로 만들어요?

우리 교장의 모습 나타내기

01. 우리 교장의 모습

초등학교 3학년 사회 문제풀기

I'm Happy: Look and Listen

01. I'm Happy

초등학교 4학년 영어 문제풀기

준비할 걸요?

우리 교장의 실제 모습

01. 우리 교장의 모습

초등학교 3학년 사회 문제풀기

Hello, Friends: Fun Fun Time

01. Hello, Friends

초등학교 3학년 영어 문제풀기

시를 읽고 느낌을 다양하게 표현하기

01. 생각과 느낌을 나누어요

초등학교 4학년 국어 문제풀기

감각적 표현이 무엇인지 알기

01. 재미가 독특해

초등학교 3학년 국어 문제풀기

이 학생 로그인

나의학습방 수강가능학급 쪽지

학급목록

공지사항 자주하는질문

18 2019-06 2019학년도 경기도 학생선수 경기e학습터 활용 안내

초등 평가 국어/사회/수학/과학/영어

중학 평가 사회/수학/과학

- 1 ≡ 전체메뉴 에서 나의학급 의 수강가능학급 을 클릭하면 클릭하면 자신이 수강 가능한 학급이 나옴.
- 2 {수강가능학급} 을 클릭하여도 수강 가능한 학급이 나옴.

가. 우리학교학급 찾아보기

1 {우리학교학급}을 클릭하여 선생님과 학급을 확인함.

2 검색어를 입력하세요

3 수강신청

선생님	학급명	수강신청기간	학급상세보기	수강신청
영	2019 소프트웨어 특성화반	2019-03-01 ~ 2019-08-31	상세보기	수강신청

- 1 {우리학교학급}을 클릭하여 선생님과 학급을 확인함.
- 2 검색창을 활용하여 '학급명'이나 '선생님명'으로 {검색}할 수 있음.
- 3 수강하고 싶은 학급을 선택하고 {수강신청}을 클릭함.

나. 다른학교학급 찾아보기

1 {다른학교학급}을 클릭하여 다른 학교의 선생님과 학급을 확인함.

2 검색어를 입력하세요

3 수강신청

선생님	학급명	수강신청기간	학급상세보기	수강신청
송	(지원단) 초등 3학년 사수(사회+수학) 대작전!	2019-03-01 ~ 2019-08-31	상세보기	수강신청
장	(지원단)3학년 1학기 사회 나무(사회+과학)	2019-03-01 ~ 2019-08-31	상세보기	수강신청
이	(지원단)2019 학생선수 3학년 1학기 사회	2019-03-01 ~ 2019-08-31	상세보기	수강신청
목	사회를 알면 미래가 보인다[초등 사회 4학년]	2019-03-01 ~ 2019-08-31	상세보기	수강신청
목	사회를 알면 미래가 보인다[초등 사회 5학년]	2019-03-01 ~ 2019-08-31	상세보기	수강신청
목	사회를 알면 미래가 보인다[초등 사회 6학년]	2019-03-01 ~ 2019-08-31	상세보기	수강신청

- 1 {다른학교학급}을 클릭하여 다른 학교의 선생님과 학급을 확인함.
- 2 검색창을 활용하여 '학급명'이나 '선생님명'으로 {검색}할 수 있음.
- 3 수강하고 싶은 학급을 선택하고 {수강신청}을 클릭함.



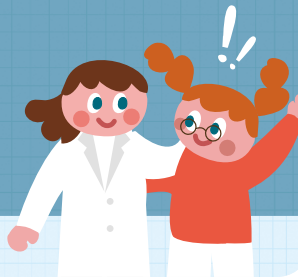
- {상세보기}를 클릭하면 학습기간, 수강대상, 이수기준 및 학급설명을 확인할 수 있음.
- {우리학교학급}은 우리 학교 선생님들이 만든 학급임.



사이버학급에서 공부하는 방법

길잡이

사이버학급에서 공부하고 싶은 강좌를 들을 때 사용해요.



검색어를 입력하세요



≡ 전체메뉴

e학습터 소개	나의학급	자율학습	마이페이지	커뮤니티
e학습터 소개 이렇게 이용해요 홍보영상	1 수강가능학급 나의수강학급 성적조회	학습자료검색 자율평가 자율학습방 중학서술비법영상	정보수정 쪽지 학습현황	공지사항 Q&A 자주하는 질문 학생 게시판 교사 게시판

선생님

학급명(학급인원)

전도율

학습기간

학급입장

수강취소

양

(지원단)2019 3학년 꿈을 키우는 학습터 (5) 나

전체 55.4%

나 72.6%

2019-03-01 ~ 2019-08-31

2 학급입장

수강취소

경기 e학습터

검색어를 입력하세요

로그아웃 · 나의학습방 · 쪽지1 · 이 학생

전체메뉴

홈 > 나의학급 > 나의수강학급 > 학급메인

(지원단)2019 3학년 꿈을 키우는 학습터

양 선생님

이수기준 전도율 1% 이상, 평가상적 1점 이상

학습기간 2019-03-01 ~ 2019-08-31

학급학기 2019학년도 1학기

학급소개

2019학년도 3학년 사이버 가정학습입니다.

학급게시판

구분	제목	게시일
공지사항	7월 평가문항이 등록되었습니다.	2019-07-06
Q&A	우리고장 지명의 유래에 대해 궁금해요.	2019-07-06
학습자료실	2단원 사회 정리 학습지입니다.	2019-07-06

3

우리학급강좌 (총 3개)

Fun Fun English class	호기심 과학교실	우리고장
주제보기	4 주제보기	주제보기
주제수 36개 참여학생 5명	주제수 27개 참여학생 5명	주제수 23개 참여학생 5명
전체 52.8%	전체 71.9%	전체 41.9%
나 83.3%	나 100.0%	나 36.4%

1 ≡ 전체메뉴에서 나의학급의 수강가능학급을 클릭하면 내가 수강하는 학급이 나옴.

2 들어가고 싶은 학급명을 확인하고 {학급입장}을 클릭함.

3 {+} 버튼을 클릭하여 '우리학급강좌'에서 공부할 수 있는 학습주제를 볼 수 있음.

4 학습하고 싶은 강좌의 {주제보기} 버튼을 클릭함.

강좌명 : 호기심 과학교실

EBSe, EBS Math 검색

연계 콘텐츠 검색어 입력 예) 유려수 문법

검색

과학자는 어떻게 탐구할까요? ★ 주제전체보기

과학자는 어떻게 탐구할까요?

보조자료 질문하기 1/1 < >

진도율 100%

5

물체를 만드는 다양한 재료... ★ 주제전체보기

서로 다른 물질로 만들어진
같은 종류의 물체

보조자료 질문하기 1/2 < >

진도율 50%

여러가지 물질의 성질 관찰... ★ 주제전체보기

우리 주변에서 볼 수 있는 다양한 물질을 찾아
그 성질을 비교하고 관찰해 보세요.

보조자료 질문하기 1/1 < >

진도율 100%

같은 물체를 여러 가지 물질... ★ 주제전체보기

서로 다른 물질로
만들어진 가방

보조자료 질문하기 1/1 < >

진도율 100%

서로 다른 물질을 섞었을 때... ★ 주제전체보기

서로 다른 물질은 섞으면 섞기 전에 각 물질이 가지고 있던 성질이
변하기도 하고 그대로 가지고 있는 경우도 있다.

보조자료 질문하기 1/1 < >

진도율 100%

물질의 성질을 이용한 연필... ★ 주제전체보기

물질의 성질은 미묘한 원리공리를
설계하기 위해 고려해야 할 것

어떤 물질을 사용했는지 생각해본다.
물질의 어떤 성질을 이용했는지 생각해본다.
원리공리의 크기와 모양을 생각해본다.

보조자료 질문하기 1/1 < >

진도율 100%

초등학교 과학
물체를 만드는 다양한 재료 알기

00:02 / 05:16

6

물체가 어떤 물질로 만들어져 있는지
빙고놀이로 알아보아요.

02:34 / 05:16

- 5 학습하고 싶은 주제를 선택하고 화면을 클릭하면 새 창에 콘텐츠(동영상)가 나옴.
- 6 끝까지 다 학습하면 '학습완료' 창이 나오고 [확인] 버튼을 누름.



- 강좌 재생 도중 창을 닫은 경우 다음번 학습할 때 마지막 학습했던 곳부터 이어서 볼 수 있음.
- 주제 안에 콘텐츠가 여러 개일 경우 < >를 눌러 선택할 수 있음.

4 사이버학급에서 평가(시험) 후 틀린 문제 다시 푸는 방법

길잡이 선생님이 내주신 평가문제를 풀어보고, 틀린 문제를 다시 공부할 때 사용해요.



검색어를 입력하세요

☰ 전체메뉴

e학습터 소개	나의학급	자율학습	마이페이지	커뮤니티
e학습터 소개 이렇게 이용해요 홍보영상	1 수강가능학급 나의수강학급 성적조회	학습자료검색 자율평가 자율학습방 중학서술비법영상	정보수정 쪽지 학습현황	공지사항 Q&A 자주하는 질문 학생 게시판 교사 게시판

선생님	학급명(학급인원)	진도율	학습기간	학급입장	수강취소
양	(지원단)2019 3학년 꿈을 키우는 학습터 (5) 나	전체 55.4% 나 72.6%	2019-03-01 ~ 2019-08-31	2 학급입장	✕ 수강취소

홈 > 나의학급 > 나의수강학급 > 학급메인

(지원단)2019 3학년 꿈을 키우는 학습터

(지원단)2019 3학년 꿈을 키우는 학습터

양 선생님

이수기준
진도율 1% 이상, 평가성적 1점 이상

학습기간
2019-03-01 ~ 2019-08-31

학급학기
2019학년도 1학기

학급소개
2019학년도 3학년 사이버 학습입니다.

학급게시판

구분	제목	게시일
공지사항	7월 평가문항이 등록되었습니다.	2019-
Q&A	우리고장 지명의 유래에 대해 궁금해요.	2019-
학습자료실	2단원 사회 정리 학습지입니다.	2019-

우리학급강좌 (총 3개)

우리고장 평택	주제 보기	Fun Fun English class	주제 보기	호기심 과학교실	주제 보기
주제수 23개 참여학생 5명		주제수 36개 참여학생 5명		주제수 27개 참여학생 5명	
<div> 전체 42.0% </div> <div> 나 52.2% </div>		<div> 전체 52.8% </div> <div> 나 100.0% </div>		<div> 전체 71.9% </div> <div> 나 100.0% </div>	

문제풀기 (총 11개)

- ☰ 전체메뉴 에서 **나의학급** 의 **나의수강학급** 을 클릭하면 내가 수강하는 학급이 나옴.
- 들어가고 싶은 학급명을 확인하고 **{학급입장}** 을 클릭함.
- {+}** 버튼을 클릭하여 선생님이 출제하신 평가목록 및 나의 응시내역을 확인함.

가. 문제 풀고 채점결과 확인하기

홈 > 나의학급 > 나의수강학급 > 학급메인 > 학급 문제풀기

(지원단)2019 3학년 꿈을 키우는 학습터 학급 문제풀기

번호	과목	평가명	출제자	평가점수	응시일자	문제풀기	채점지
11	과학	3학년 과학 3~4단원 평가	양	미응시	미응시	1 문제풀기	-
10	과학	3학년 과학 4단원 자석의 이용 평가	양	80점	2019.07.25	풀이완료	오답풀기
9	사회	3학년 사회 3단원	양	100점	2019.07.08	풀이완료	오답풀기
8	과학	7월 과학	양	80점	2019.07.08	결과보기	채점완료

교과평가-평가 - Internet Explorer


주소: <http://els.edunet.net/learn/courseEvil.do?classCd=28025&courseCd=43104&evlCd=39795&scrinSe=01&examId=29325&userId=322848>

응시시간: 00:17:14

학년: 초3 | 과목: 과학 | 제목: 3학년 과학 3~4단원 평가

전체문항 보기 | 한 문항씩 보기

민경이는 <사진>과 같이 고리자석 다섯 개로 가장 높은 탑 쌓기 놀이를 하였다.



1. <사진>의 탑 제일 윗부분에 막대자석의 N극을 가까이 하였더니 O이 달라붙었다. 이때 @과 @이 마주보고 있는 극을 쓰시오.

4 S 극과 S 극

모름 알 권위

5 배추흰나비 애벌레가 번데기로 변하는 과정과 번데기의 생김새에 대하여 설명한 것 중 옳지 않은 것은?

- 1 애벌레는 먹는 것을 중단하고 몸 색깔이 밝아진다.
- 2 번데기의 색깔이 연한 갈색에서 초록색으로 변한다.
- 3 표면이 부드러운 애벌레와 다르게 번데기는 딱딱하다.
- 4 적당한 곳을 찾은 애벌레는 입에서 실을 내어 몸을 고정시킨다.
- 5 시간이 지나면 번데기의 표면이 투명해지고 그 속의 나비도 보인다.

한글 다운로드 | 6 정답 제출

- 1, 2 {문제풀기}를 클릭하면 평가지가 새 창으로 열리며 응시시간을 확인함.
- 3 문제 전체를 화면 전환 없이 풀고 싶으면 {전체문항 보기}, 한 문항씩 보면서 문제를 풀고 싶으면 {한 문항씩 보기}를 클릭함.
- 4 단답형 문제인 경우 네모칸에 답을 입력하면 답안지에도 동일하게 표시됨.
- 5 선택형 문제인 경우 번호를 클릭하면 답안지에도 동일하게 표시됨.
- 6 문제를 다 풀었으면 {정답 제출}을 클릭함.

용시시간 00:00:00 학년 : 초3 | 과목 : 과학 | 제목 : 3학년 과학 3~4단원 평가

전체문항 보기 한 문항씩 보기

7

2. 배추흰나비 애벌레가 번데기로 변하는 과정과 번데기의 생김새에 대하여 설명한 것 중 옳지 않은 것은?

① 애벌레는 먹는 것을 중단하고 몸 색깔이 밝아진다.
 ② 번데기의 색깔이 연한 갈색에서 초록색으로 변한다.
 ③ 표면이 부드러운 애벌레와 다르게 번데기는 딱딱하다.
 ④ 적당한 곳을 찾은 애벌레는 입에서 실을 내어 몸을 고정시킨다.
 ⑤ 시간이 지나면 번데기의 표면이 투명해지고 그 속의 나비도 보인다.

8 (정답) ②

(해설) 배추흰나비의 애벌레가 번데기가 될 때에는 먹는 것을 중단하고 몸 색깔이 밝아진다. 안전한 곳을 찾아서 돌아다니며 적당한 곳을 찾으면 입에서 실을 내어 몸을 고정시킨다. 그리고 약 12시간이 지나면 몸의 표면이 딱딱해지고 번데기가 된다. 번데기가 된 후에 초록색에서 연한 갈색으로 변하고 시간이 지날수록 표면이 투명해지고 번데기 속에 있는 나비가 보이기 시작한다.
 배추흰나비 애벌레는 번데기가 되면서 몸 색깔이 밝아진다.

7

3. 다음 중 올챙이가 개구리로 변하는 시기에 이항에서 기를 때 주의해야 할 점으로 옳은 것은 어느것입니까?

① 물과 먹이만 가득 넣어 준다.
 ② 흙과 모래, 돌 등만 넣어 준다.
 ③ 여러 종류의 물 고기를 같이 넣어 준다.
 ④ 밖으로 달아나지 못하게 위쪽에 망을 씌운다.
 ⑤ 물 밖으로 올라오지 못하도록 모래와 돌 등을 넣어 주지 않는다.

(정답) ④

한글 다운로드

- 7 채점결과를 시험지와 답안지를 통해 확인함.
- 8 정답과 해설을 확인하며 다시 공부함.



- 채점결과 맞은 문제는 ‘○’, 틀린 문제는 ‘☆’, 일부만 맞은 문제는 ‘△’로 표시됨.
- 채점결과에서 ‘해설 동영상’이 있는 경우 활용하면 도움이 됨.
- 틀린 문제는 오답풀기로 다시 풀 수 있음.

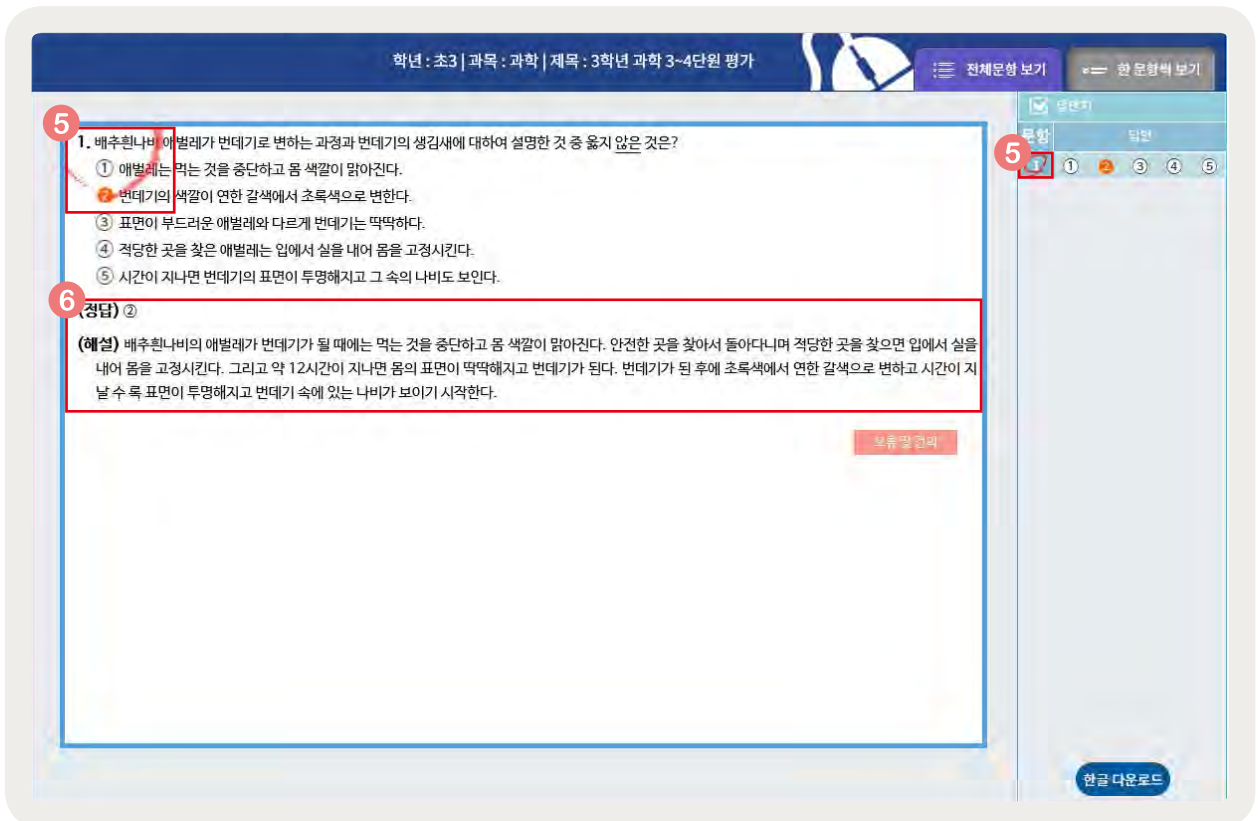
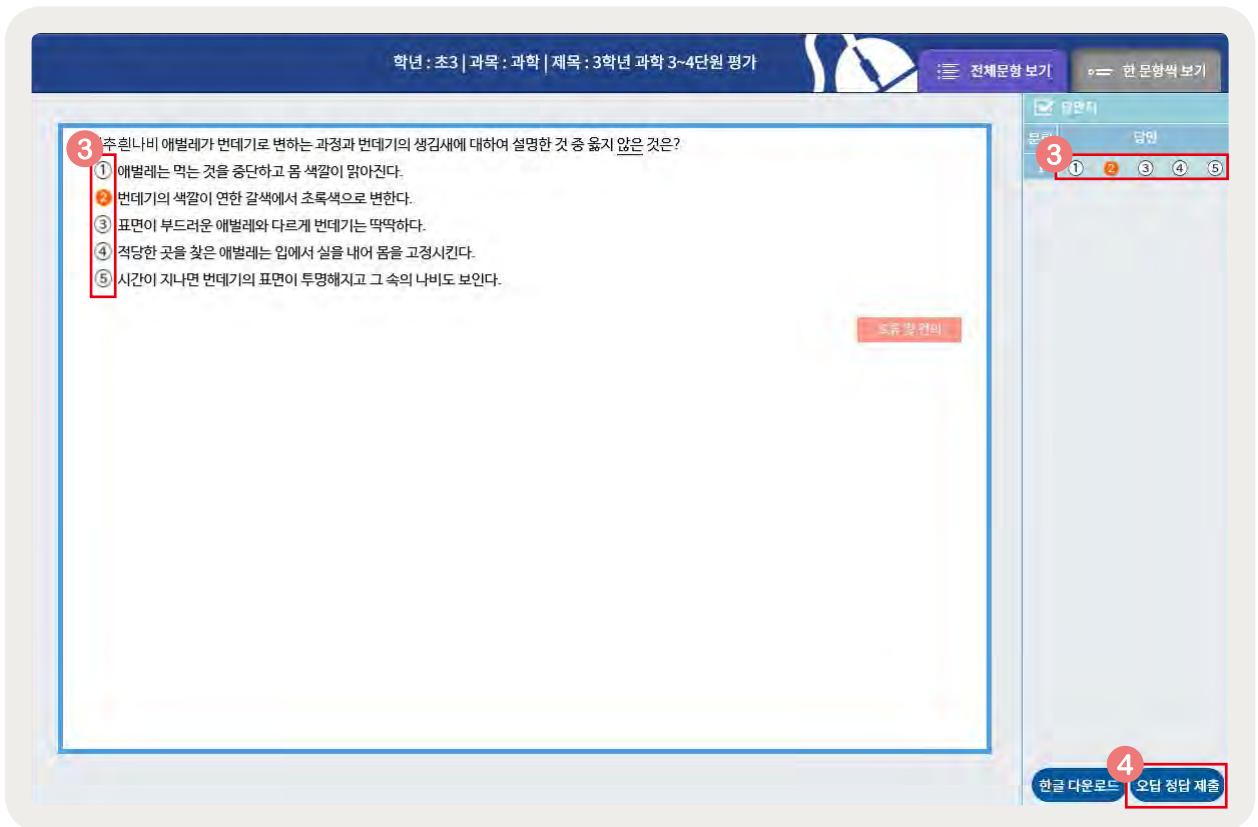
나. 틀린 문제 다시 풀기

홈 > 나의학급 > 나의수강학급 > 학급메인 > 학급 문제풀기

(지원단)2019 3학년 꿈을 키우는 학습터 학급 문제풀기

번호	과목	평가명	출제자	평가점수	응시일자	문제풀기	채점지
11	과학	3학년 과학 3~4단원 평가	양	80점	2019.07.26		
10	과학	3학년 과학 4단원 자석의 이용 평가	양	80점	2019.07.25		
9	사회	3학년 사회 3단원	양	100점	2019.07.08		

- 12 나의 평가 점수를 확인하고 {오답풀기}를 클릭함.



③ ④ 정답을 수정하고 {오답 정답 제출}을 클릭함.

⑤ ⑥ 채점결과 및 해설을 확인하고 공부함.

(지원단)2019 3학년 꿈을 키우는 학습터 학급 문제풀기

번호	과목	평가명	출제자	평가점수	응시일자	문제풀기	채점지
11	과학	3학년 과학 3~4단원 평가	양	80점	2019.07.26	7 결과보기	채점완료
10	과학	3학년 과학 4단원 자석의 이용 평가	양	80점	2019.07.25	풀이완료	오답풀기
9	사회	3학년 사회 3단원	양	100점	2019.07.08	풀이완료	오답풀기
8	과학	7월 과학	양	80점	2019.07.08	결과보기	채점완료

교과평가-재검결과 - Internet Explorer

https://cls.edunet.net/learn/courseEvil.do?classCd=28025&courseCd=43104&evlCd=39795&scnnSe=04&examId=29325&userId=322848

학년 : 초3 | 과목 : 과학 | 제목 : 3학년 과학 3~4단원 평가

전체문항 보기 | 한 문항씩 보기

8 인강이는 (사진)과 같이 고리자석 다섯 개로 가장 높은 탑을 만들어 놓은 사진이다. 가장 높은 탑을 만들기 위해서는 서로 밀어내는 성질을 이용하여 가능한 서로 멀리 떨어뜨려야 하는데, 이것은 마주보는 자석의 극이 같을 때 가능하다. 다시 말해, 위 고리 자석들은 서로 같은 극 끼리 마주보고 있다. 그런데, 제일 위쪽에 있는 고리자석에 수직 방향으로 막대자석의 n극을 가까이 대었을 때 고리자석 ⑤이 달라붙었다 하므로 ⑤의 윗면은 s극이었음을 유추할 수 있다. 고리자석 ⑤의 윗면이 s극이었다는 사실에서 자석 ①과 ②은 n극끼리 마주보고 있으며, 자석 ③과 ④은 s극끼리, 자석 ⑤과 ⑥은 n극끼리, 자석 ⑥과 ⑦은 s극끼리 마주보고 있음을 유추할 수 있다. 따라서 정답은 's극과 s극이 마주보고 있다.' 이다.

1. (사진)의 탑 제일 윗부분에 막대자석의 n극을 가까이 하였더니 ⑤이 달라붙었다. 이때 ⑥과 ⑦이 마주보고 있는 극을 쓰시오.

(S) 극과 (S) 극

(정답)
s극과 s극

(해설)
그림에 제시된 사진은 자석의 극 사이에 작용하는 힘을 이용하여 고리자석 다섯 개로 가장 높은 탑을 만들어 놓은 사진이다. 가장 높은 탑을 만들기 위해서는 서로 밀어내는 성질을 이용하여 가능한 서로 멀리 떨어뜨려야 하는데, 이것은 마주보는 자석의 극이 같을 때 가능하다. 다시 말해, 위 고리 자석들은 서로 같은 극 끼리 마주보고 있다. 그런데, 제일 위쪽에 있는 고리자석에 수직 방향으로 막대자석의 n극을 가까이 대었을 때 고리자석 ⑤이 달라붙었다 하므로 ⑤의 윗면은 s극이었음을 유추할 수 있다. 고리자석 ⑤의 윗면이 s극이었다는 사실에서 자석 ①과 ②은 n극끼리 마주보고 있으며, 자석 ③과 ④은 s극끼리, 자석 ⑤과 ⑥은 n극끼리, 자석 ⑥과 ⑦은 s극끼리 마주보고 있음을 유추할 수 있다. 따라서 정답은 's극과 s극이 마주보고 있다.' 이다.

한글 다운로드 **9** 달기

7 {결과보기},{채점완료} 버튼을 클릭하여 채점결과 및 해설을 확인함.

8 9 문제와 정답, 해설을 통해 다시 공부하고 {달기}를 클릭함.



- 100점인 경우 {오답풀기}를 클릭하면 틀린 문제가 없으므로 화면에 아무것도 표시되지 않음.
- 오답풀기는 한번만 가능하며 채점후 시험지 결과보기만 가능함.
- 오답문제를 다시 풀어 정답을 맞추어도 평가 점수는 바뀌지 않음.



선생님과 쪽지 주고받는 방법



길잡이

선생님께 쪽지를 보낼 때, 선생님이 보내신 쪽지에 답장을 보낼 때 사용해요.



검색어를 입력하세요

≡ 전체메뉴

e학습터 소개	나의학급	자율학습	마이페이지	커뮤니티
e학습터 소개 이렇게 이용해요 홍보영상	수강가능학급 나의수강학급 성적조회	학습자료검색 자율평가 자율학습방 중학서술비법영상	1 정보수정 쪽지 학습현황	공지사항 Q&A 자주하는 질문 학생 게시판 교사 게시판

① ≡ 전체메뉴 에서 마이페이지 의 쪽지 를 클릭하면 '받은쪽지'와 '보낸쪽지'를 확인할 수 있음.

② '쪽지' 글자를 클릭해도 확인할 수 있음.

가. 선생님께 쪽지 쓰는 방법

- 1 화면 오른쪽 아래 **{쪽지쓰기}**를 클릭함.
- 2 쪽지를 보낼 선생님의 '학급', '강좌명', '주제'를 순서대로 선택함.
- 3 '받는사람'에 표시된 선생님 성명이 맞는지 확인함.
- 4 5 선생님께 보낼 쪽지의 '제목' 및 '보내고 싶은 내용'을 입력함.
- 6 **{보내기}** 버튼을 클릭함.

나. 선생님께 답장 보내는 방법

The screenshot shows the 'e학습터' (e-Learning) website interface. At the top, there's a header with the logo and navigation links. Below the header, there's a search bar and a '전체메뉴' (Full Menu) button. The main content area features a table with columns for 'No.', '제목' (Subject), '보낸이' (Sender), '날짜' (Date), and '확인' (Check). A red box highlights the message with '3학년 친구들 안녕? 7월 평가가 등록되었어요.' (Hello 3rd grade friends! 7th month evaluation has been registered). Below the table, there are two panels: '받은 쪽지' (Received Message) and '쪽지쓰기' (Write Message). The '받은 쪽지' panel shows the received message details, including the sender '양' and the subject '3학년 친구들 안녕? 7월 평가가 등록되었어요.'. The '쪽지쓰기' panel shows the reply form with fields for '받는사람' (Receiver), '제목' (Subject), and '내용' (Content). A red box highlights the '보내기' (Send) button.

- 1 받은 쪽지의 제목을 클릭하면 받은 쪽지 팝업 창이 나타나며 내용을 볼 수 있음.
- 2 선생님께 답장을 보내고 싶으면 **{답장}**을 클릭함.
- 3 4 받는 사람이 선생님이 맞는지 확인하고 선생님께 보낼 '제목'과 '내용'을 입력함.
- 5 **{보내기}** 버튼을 클릭함.



- **{보낸쪽지}**에 들어가면 내가 선생님께 보낸 쪽지를 확인할 수 있음.
- 쪽지보내기는 사이버학급 선생님과만 주고받을 수 있음.



학급게시판 이용하는 방법

길잡이

우리 반 게시판의 글을 확인하고, 게시판에 글을 남기고 싶을 때 사용해요.



검색어를 입력하세요

☰ 전체메뉴

e학습터 소개	나의학급	자율학습	마이페이지	커뮤니티
e학습터 소개 이렇게 이용해요 홍보영상	1 수강가능학급 나의수강학급 성적조회	학습자료검색 자율평가 자율학습방 중학서술비법영상	정보수정 쪽지 학습현황	공지사항 Q&A 자주하는 질문 학생 게시판 교사 게시판

[지원단]2019 3학년 꿈을 키우는 학습터 ▾

(지원단)2019 3학년 꿈을 키우는 학습터

양 선생님

이수기준
진도율 1% 이상, 평가상적 1점 이상

학습기간
2019-03-01 ~ 2019-08-31

학급학기
2019학년도 1학기

학급소개
2019학년도 3학년 사이버 기림학습입니다.

학급게시판

구분	제목	게시일
2 공지사항	7월 평가문항이 등록되었습니다.	2019-
Q&A	우리교장 지명의 유래에 대해 궁금해요.	2019-
학습자료실	2단원 사회 정리 학습지입니다.	2019-

[지원단]2019 3학년 꿈을 키우는 학습터 ▾ Q&A ▾ **게시판이동**

제목 ▾ 검색어 입력 **검색**

번호	제목	작성자	등록일	조회수
공지	시험보고 틀린것을 어떻게 다시 공부하나요? NEW	양	2019.	2
2	우리교장 지명의 유래에 대해 궁금해요. NEW	이	2019.	2
1	우리교장의 유명한 문화재에는 무엇이 있나요? NEW	이	2019.	1

4 **등록**

- ☰ 전체메뉴 에서 **나의학급** 의 **나의수강학급** 을 클릭함.
- 내가 확인하고 싶은 게시판을 클릭하여 들어감.
- 4 내가 글을 남기고 싶은 게시판이 맞는지 확인 후 **{등록}** 버튼을 클릭함.



● 사이버학급마다 담임 선생님이 만든 학급게시판이 다를 수 있음.

- 

-



‘꿈이’와 함께 해 볼까요?



‘꿈이’는 초등학교 3학년 학생입니다. 내일 학교에서 ‘동물원은 꼭 필요할까요?’라는 주제로 토론을 한다고 합니다. 어떻게 공부하면 될까요?



담임 선생님께서 거꾸로 학습을 위해 안내해주신 e학습터 콘텐츠를 공부한 후, 더 다양한 콘텐츠를 찾아 공부하고 싶다면, e학습터 첫 화면에서 주제어 ‘동물’을 검색해서 나오는 다양한 콘텐츠를 공부할 수 있어요.

강좌명 : 함께 토론해요
 EBSe, EBS Math 검색 연계 콘텐츠 검색어 입력 예) 유리수 문법 검색

1 새끼를 낳는 동물의 한살이 알아보기
★ 주제전체보기

새끼를 낳는 동물의 한살이

3 보조자료
질문하기
2 1/2 < >

진도율 50%

새끼를 낳는 동물의 한살이 알아보기
★ 주제전체보기

존폐 논란 동물원... 진정한 의미는? / YTN 사이언스

보조자료
질문하기
2/2 < >

진도율 50%

<보조 콘텐츠>

동물의 암수 생김새와 하는 일 알아...
★ 주제전체보기

암컷인가요? 수컷인가요?

보조자료
질문하기
1/1 < >

진도율 100%

새끼를 낳는 동물의 한살이 알아보기
★ 주제전체보기

↓ 토론 주제-동물원은 필요할까 없애야 할까.hwp

보조자료
질문하기
1/2 < >

진도율 50%

<보조자료>

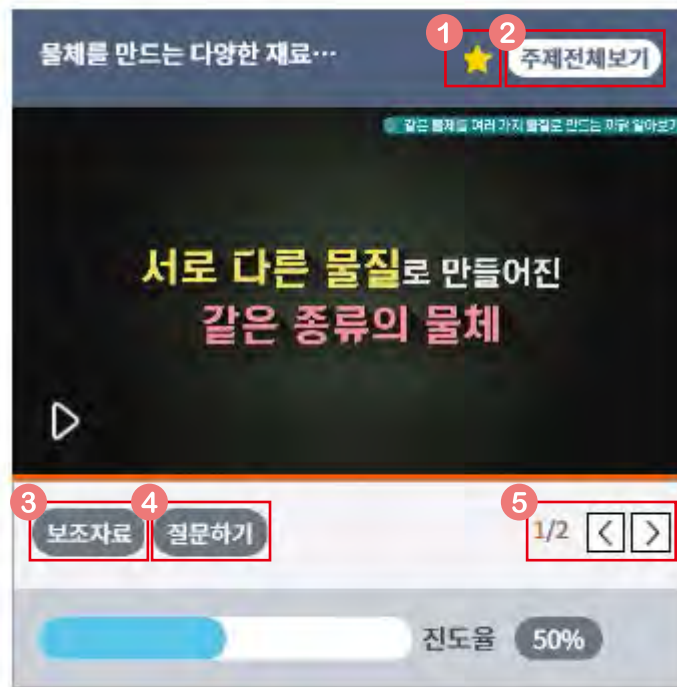
- 1 담임 선생님이 안내해준 콘텐츠(동영상)를 클릭하여 공부함.
- 2 3 < >를 클릭하여 보조 콘텐츠를 공부할 수도 있고, **{보조자료}**를 클릭하여 참고자료를 볼 수도 있음.



콘텐츠(동영상) 화면의 다양한 기능을 알고 싶어요.



네, 화면을 보면서 하나씩 함께 알아보아요.



- ❶ 별모양을 클릭하면 '즐거찾기'로 등록됨.
※ '즐거찾기'로 등록된 콘텐츠는 **홈** ▶ **마이페이지** ▶ **학습현황** 에서 볼 수 있음
- ❷ **{주제전체보기}**는 주제와 관련된 다른 콘텐츠(동영상)를 볼 수 있음.
- ❸ **{보조자료}**를 클릭하면 문서, 그림파일 등을 다운받을 수 있음
※ 단, 사이버학급 선생님이 **{보조자료}**를 등록한 경우에만 보임
- ❹ **{질문하기}**를 클릭하면 관련 궁금한 내용을 선생님에게 질문(쪽지전송) 할 수 있음.
- ❺ 여러 개의 콘텐츠(동영상)로 구성된 주제는 **{<>}**로 넘길 수 있음.

IV

더 궁금한 것

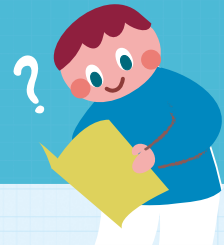




이수증 발급 방법

길잡이

이수증이 필요할 때 사용해요.



이수증은 사이버학급 선생님께 출력 해달라고 부탁해야 해요.

학급 이수증

초등학교

이름 : 김

○ 학급정보

학급명	(지원단)2019 3학년 꿈을 키우는 학습터		
학교급	초등학교	학년/학기	3학년 / 1학기
학습기간	2019년 03월 01일 ~ 2019년 08월 31일		

○ 학습내역

이수여부	이수
------	----

위 학생은 위와 같이
학습 하였음을 확인 합니다.

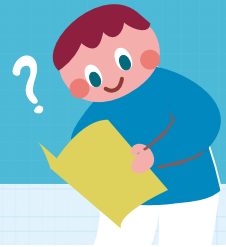
2019년 07월 15일



- 선택한 강좌의 이수기준을 모두 충족한 학생은 그 강좌의 이수증을 받을 수 있음.
- 학생이 이수증을 직접 출력할 수 없으므로 사이버 학급 개설 선생님께 부탁해야 함.



닉네임이나 비밀번호 변경 방법



길잡이

나의 닉네임이나 비밀번호를 바꾸고 싶을 때 사용해요.



검색어를 입력하세요

☰ 전체메뉴

e학습터 소개	나의학급	자율학습	마이페이지	커뮤니티
e학습터 소개 이렇게 이용해요 홍보영상	수강가능학급 나의수강학급 성적조회	학습자료검색 자율평가 자율학습방 중학서술비법영상	1 정보수정 쪽지 학습현황	공지사항 Q&A 자주하는 질문 학생 게시판 교사 게시판

홈 > 마이페이지 > 정보수정

닉네임	2 <input type="text"/>
비밀번호	3 <input type="password"/> 변경하기
학교	초등학교
학년	3학년
계정 유형	교사발급계정

4 저장

- ☰ 전체메뉴 에서 마이페이지 의 정보수정 을 클릭함.
- 바꾸고 싶은 닉네임을 입력함.
- 비밀번호를 변경하고 싶으면 {변경하기}를 클릭한 다음 새 비밀번호를 입력함.
- {저장} 버튼을 클릭함.



● 비밀번호를 입력할 때는 대소문자에 주의해야 함.

3 e학습터 사용법에 대해 궁금한 점 묻고 답하는 방법

길잡이 e학습터 사용법에 대해 궁금한게 있거나 도움이 필요할 때 사용해요.



≡ 전체메뉴

e학습터 소개	나의학급	자율학습	마이페이지	커뮤니티
e학습터 소개 이렇게 이용해요 홍보영상	수강가능학급 나의수강학급 성적조회	학습자료검색 자율평가 자율학습방 중학서술비법영상	정보수정 쪽지 학습현황	공지사항 Q&A 자주하는 질문 학생 게시판 교사 게시판

- 1 2 ≡ 전체메뉴 에서 커뮤니티 의 학생게시판 을 클릭하고 {등록} 버튼을 클릭함.
- 3 4 물어보고 싶은 제목과 내용을 자세하게 입력함.
- 5 6 첨부파일이 있는 경우에는 {파일업로드} 클릭 후 업로드 할 파일을 선택하고 {등록} 버튼을 클릭함.



- e학습터 화면에 대한 오류나 질문을 할 경우에는 화면 캡처 파일을 올리면(업로드) 더욱 빨리 답변을 받을 수 있음.

- 전화로 문의하는 방법

- 시스템 관련 문제 발생 시 문의

- 1) 한국교육학술정보원 ☎1544-0079

- (평일 09:00~18:00, 점심시간 12:00~13:00, 토·일·공휴일 휴무)

- 2) ☎1544-0079 → ARS 음성 → 3번(에듀넷티클리어 · 디지털교과서 · e학습터 선택) → 3번(e학습터)

- e학습터 학급운영 및 과정 문의

- 경기도교육기록원 현장정보지원부 ☎ 031-240-6407~6

memo



총괄기획

이정만 경기도교육정보기록원 원장

김성수 경기도교육정보기록원 현장정보지원부 부장

한규철 경기도교육정보기록원 현장정보지원담당 사무관

조정길 경기도교육정보기록원 현장정보지원담당 교육연구사

집필 및 편집

장문요 평촌초등학교 교사

김태희 숲속초등학교 교사

양셋별 계성초등학교 교사

신창숙 경기평생교육학습관 주무관

검토

황현준 장성초등학교 교사

박정두 오마초등학교 교사

황대근 경기도교육정보기록원 주무관

경기e학습터 학생학부모용 매뉴얼

인 쇄 2019년 9월

발 행 2019년 9월

발행처 경기도교육정보기록원(<http://www.goeia.go.kr>)

꿈을 이루는 학습공간